

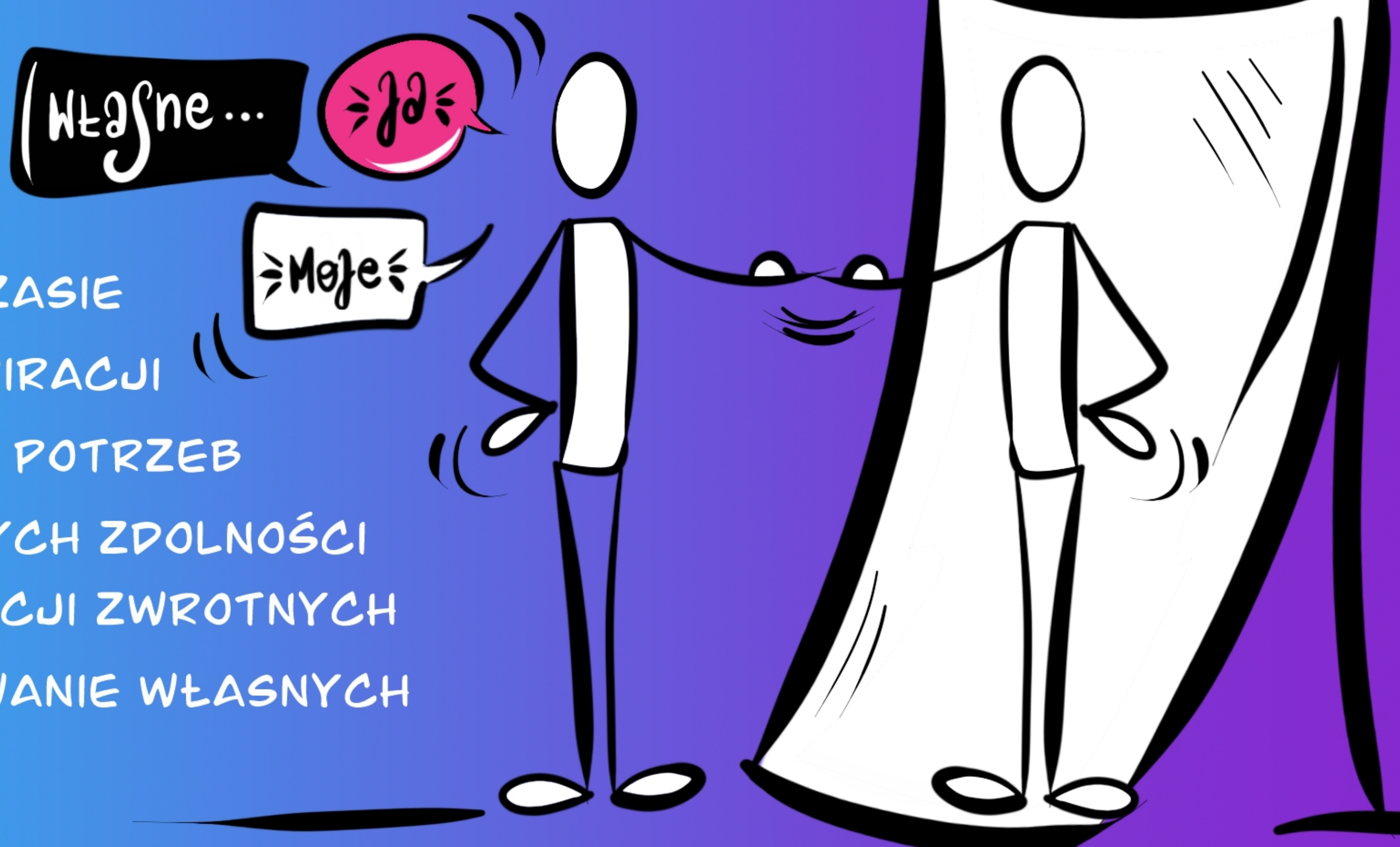
MODEL KOMPETENCJI I UMIEJĘTNOŚCI UCZNIÓW DLA TRANZYJCJI NA RYNEK PRACY



KARIERA BEZ BARIER

OBRAZ SAMEGO SIEBIE

- AUTOPREZENTACJA
- ZARZĄDZANIE SOBĄ W CZASIE
- OKREŚLENIE SWOICH ASPIRACJI
- ŚWIADOMOŚĆ WŁASNYCH POTRZEB
- ROZPOZNAWANIE WŁASNYCH ZDOLNOŚCI
- KORZYSTANIE Z INFORMACJI ZWROTNYCH
- ROZUMIENIE ORAZ NAZYWANIE WŁASNYCH UCZUĆ I EMOCJI



ROZUMIENIE ŚWIATA

ŚWIADOMOŚĆ
RÓŻNORODNYCH
ZAWODÓW

UMIEJĘTNOŚCI
KOGNITYWNE

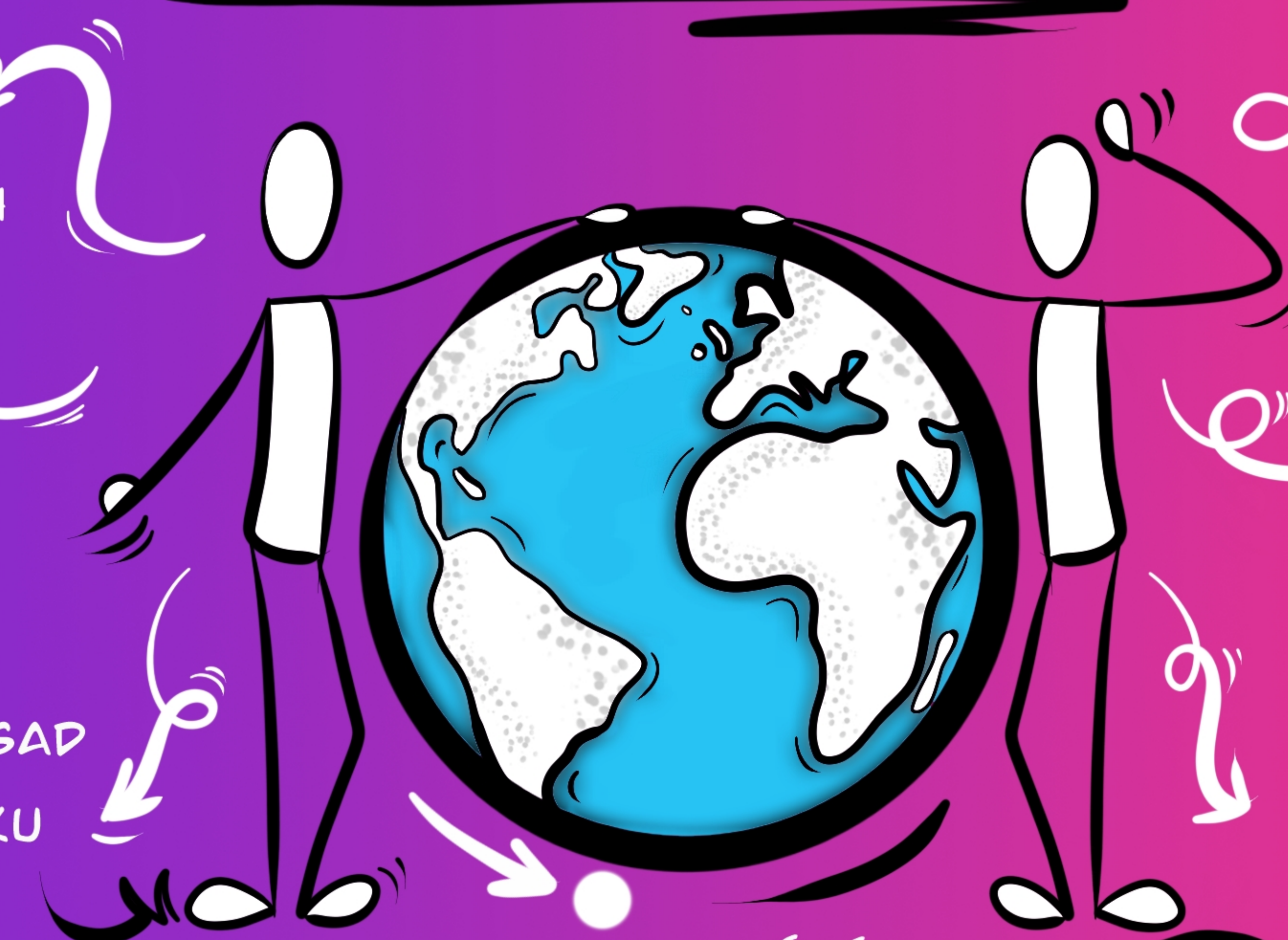
ROZUMIENIE ZASAD
DZIAŁANIA RYNKU
PRACY

PODEJŚCIE
KRYTYCZNE

UMIEJĘTNOŚCI
PRAKTYCZNE

AKCEPTACJA
ODMIENNOŚCI
I TOLERANCJA DLA
RÓŻNORODNOŚCI

POSZUKIWANIE ŹRÓDEŁ



BUDOWANIE RELACJI

KOMUNIKOWANIE SIĘ
Z WYKORZYSTANIEM
NOWOCZESNYCH TECHNOLOGII

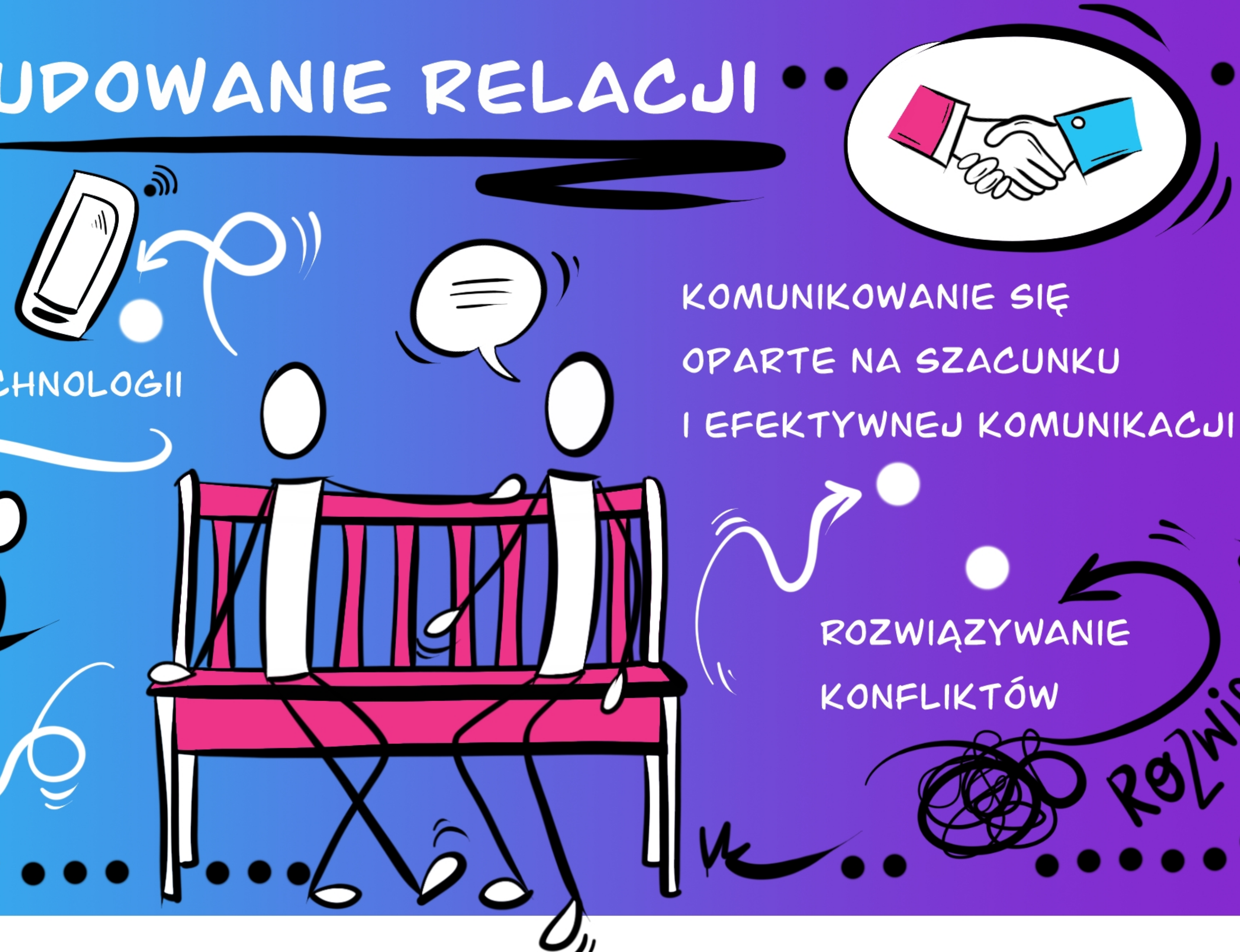
WSPÓŁPRACA
I PRACA ZESPOŁOWA

ASERTYWNOŚĆ

KOMUNIKOWANIE SIĘ
OPARTE NA SZACUNKU
I EFEKTYWNEJ KOMUNIKACJI

ROZWIĄZYWANIE
KONFLIKTÓW

ROZWIĄZANIE



PRZEDSIĘBIORCZOŚĆ

- KREATYWNOSĆ
- ELASTYCZNOŚĆ
- SAMOORGANIZACJA
- PODEJMOWANIE RYZYKA
- DZIELNOŚĆ W DZIAŁANIU
- MYŚLENIE STRATEGICZNE
- PODEJMOWANIE DECYZJI
- ROZWIĄZYWANIE PROBLEMÓW
- SAMODZIELNOŚĆ W MYŚLENIU I DZIAŁANIU
- PREZENTACJA WYNIKÓW WŁASNEJ PRACY

JDEA!

