

KAWAŁEK MORZA NA ŚRÓDLĄDZIU

Szkolne Muzeum Morskie

Szkoła Podstawowa nr 4

Im. Jana Matejki w Bolesławcu





WITAMY W KRAINIE WŁADCY
MÓRZ I OCEANÓW





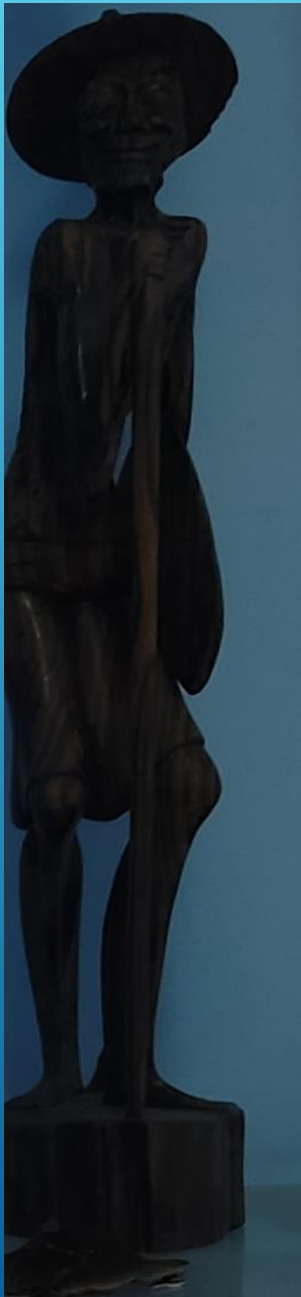
KOLEKCJA PROSTO Z DNA MORSKIEGO I ...
PIĘKNY ŻAGLOWIEC Z ROGU BAWOŁA



MUSZLE, ROZGWIAZDY I INNE
PAMIĄTKI Z ODWIEDZIN W
PODZIEMNYM PAŁACU NEPTUNA

KOLEKCJA FIGUREK Z
DALEKICH MORSKICH
WYPRAW





Model noża do trepanacji czaszki - Peru





WYPREPAROWANE JASZCZURY WŚRÓD PAMIĄTEK Z AFRYKI



MODEL NOŻA DO TREPANACJI CZASZKI - PERU



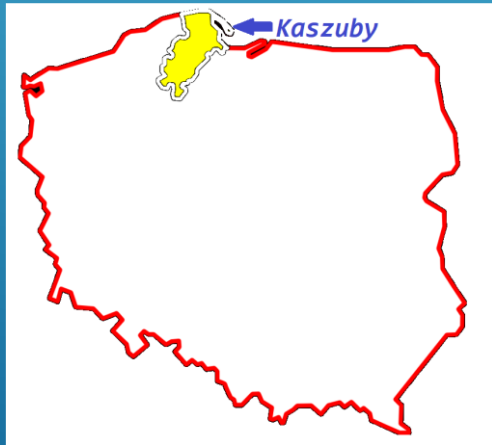
ANKLUNG – TRADYCYJNY INSTRUMENT INDONEZYJSKI



KĄCIK KASZUBSKI





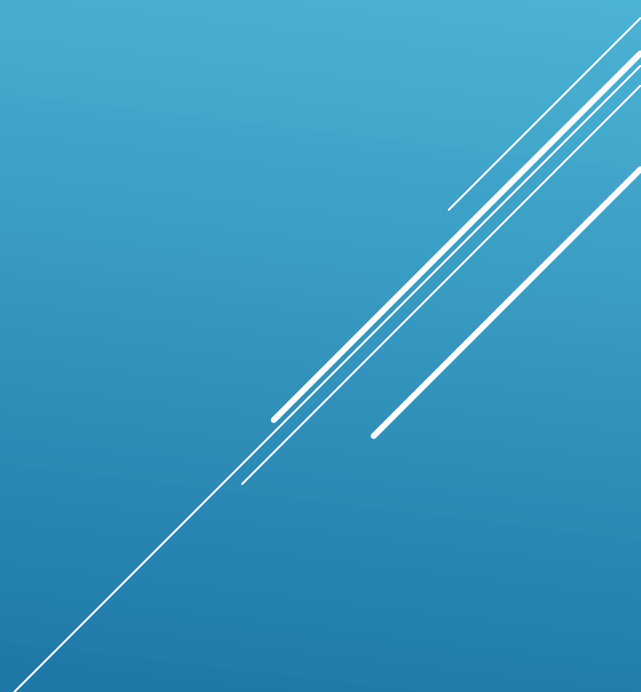




MODELE STATKÓW



MODELE ŻAGLOWCÓW

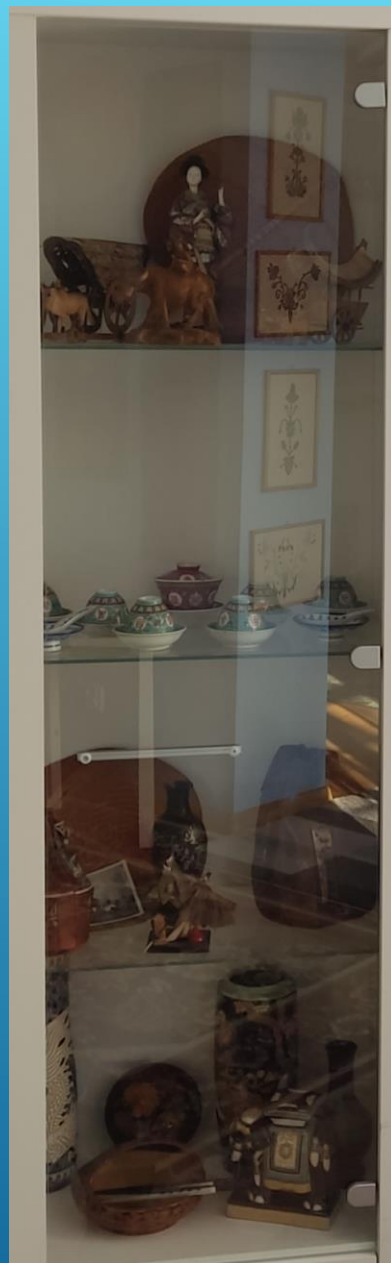








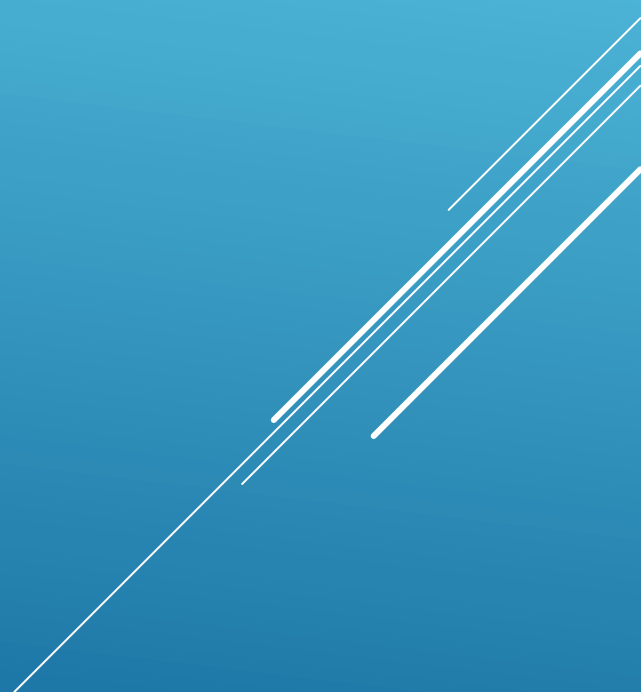




PAMIĄTKI Z AZJI



PREZENT PROSTO Z CHIN





MATY – WIETNAM,
JAPONIA







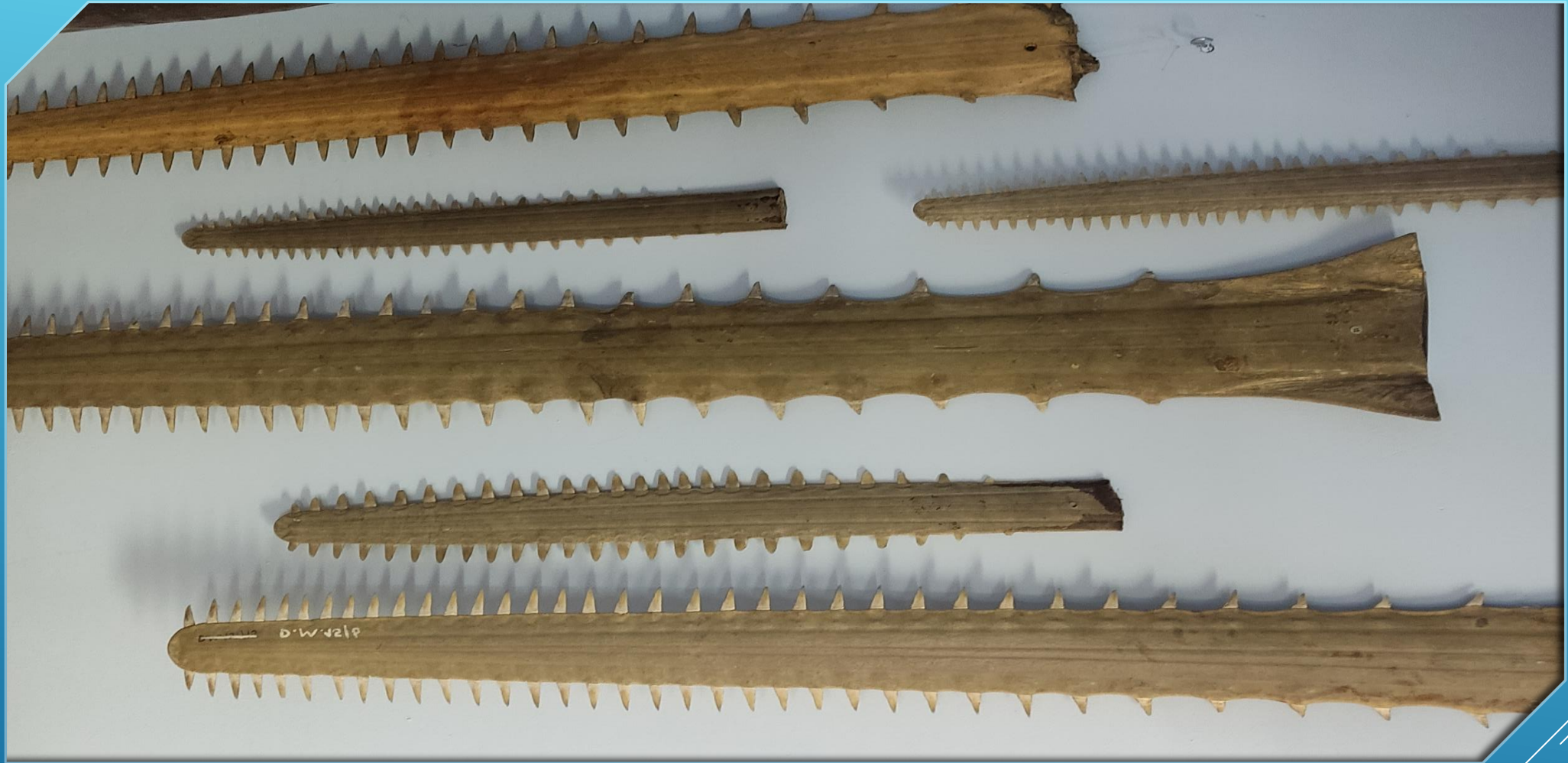


FISZBINY, KRĘGI I ŻEBRA WIELORYBA



ŻÓŁWIE







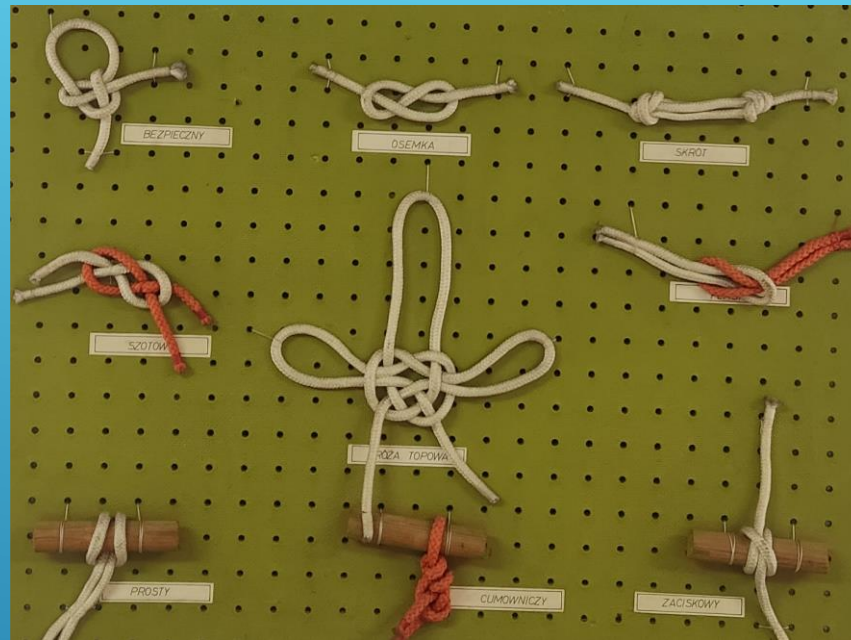
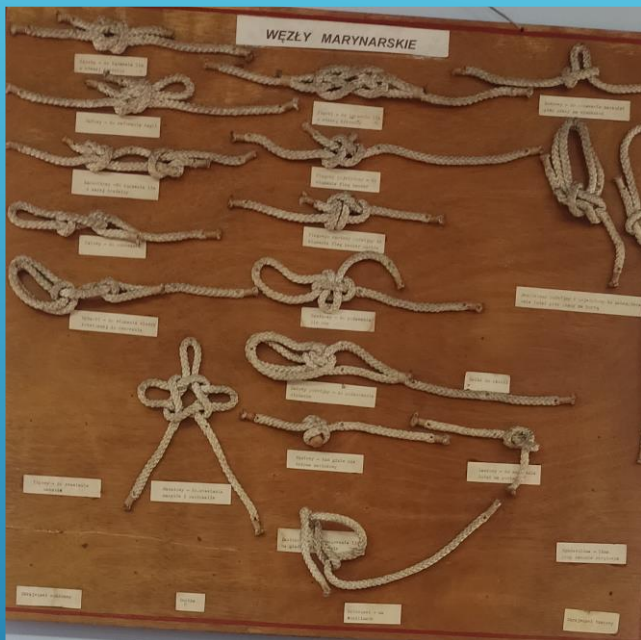
KRABY I HOMARY

ELEMENTY WYPOSAŻENIA STATKU









WĘZŁY MARYNARSKIE



ŁÓDŹ DŁUBANKA

ZAPRASZAMY DO MUZEUM

