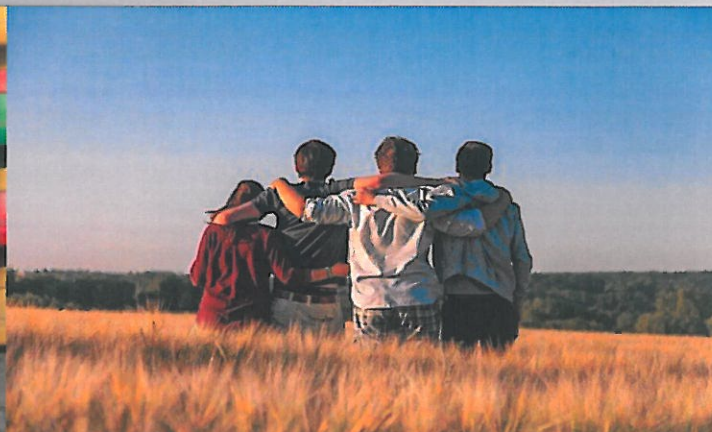


Ośrodek Środowiskowej Opieki Psychologicznej i Psychoterapeutycznej dla Dzieci i Młodzieży

Poradnia Psychologiczna dla Dzieci i Młodzieży



KOMU POMAGAMY?

Dzieciom i młodzieży do 21 roku życia, pod warunkiem kontynuowania nauki szkolnej oraz ich rodzicom i opiekunom prawnym.

ZWRÓĆ SIĘ DO NAS, JEŻELI:

- niepokoi cię zachowanie dziecka i zastanawiasz się, czy jest ono zgodne z normą rozwojową,
- zauważasz ryzykowne zachowania u dziecka, tj. samookaleczenia, ucieczki z domu i/lub szkoły, podejmowanie prób samobójczych, ograniczanie jedzenia,
- chcesz wesprzeć dziecko w trudnościach, których doświadcza w szkole, w grupie rówieśniczej czy w domu,
- dostrzegasz potrzebę wspólnej pracy nad relacjami w Waszej rodzinie lub dziecko wyraża taką potrzebę nie podając przyczyny.

OFERTA

Zespół psychologów i psychoterapeutów Ośrodka oferuje:

- pełną diagnostykę psychologiczną,
- psychoterapię indywidualną, grupową i rodzinną,
- wsparcie psychologiczne i środowiskowe.

WSPARCIE W PROCESIE ZDROWIENIA:

Współpracujemy z zespołami podstawowej opieki zdrowotnej, kadrą psychologiczno-pedagogiczną w szkołach, w szczególności z nauczycielami, specjalistami psychologami i pedagogami w placówkach oświatowych, pielęgniarką środowiska nauczania i wychowania, higienistką szkolną, osobami udzielającymi pomocy psychologiczno-pedagogicznej w jednostkach systemu oświaty lub pomocy społecznej, asystentami i pracownikami socjalnymi w podmiotach pomocy społecznej, Powiatowym Centrum Pomocy Rodzinie oraz kuratorską służbą sądową.

Świadczenia udzielane przez Ośrodek są bezpłatne w ramach kontraktu NFZ

WAŻNE!

Ośrodek Środowiskowej Opieki Psychologicznej i Psychoterapeutycznej dla Dzieci i Młodzieży

- pierwsze spotkanie odbywa się do 7 dni od zgłoszenia,
- na pierwszą wizytę w Ośrodku można umówić się bez skierowania,
- proponujemy kompleksowe wsparcie procesu zdrowienia,
- spotkania mogą się odbywać w Ośrodku jak i w domu Pacjenta.

GDZIE?

Wojewódzki Szpital dla Nerwowo i Psychicznie Chorych w Bolesławcu
Budynek Poradni Specjalistycznych
I piętro

Ul. Aleja Tysiąclecia 30
59-700 Bolesławiec

KONTAKT

Telefon do rejestracji
w godzinach:
08:00 – 15:00
☎ 571-306-436

GODZINY PRACY

Poniedziałek, Wtorek, Środa:
08:00 - 20:00
Czwartek, Piątek
08:00 - 16:00



Wojewódzki Szpital dla Nerwowo i Psychicznie Chorych w Bolesławcu

NFZ
Narodowy Fundusz Zdrowia



**DOLNY
ŚLĄSK**